



KONICA MINOLTA

The essentials of imaging



bizhub C452/C552/C652

Sencillamente sublime

Sistemas de oficina bizhub C452/C552/C652



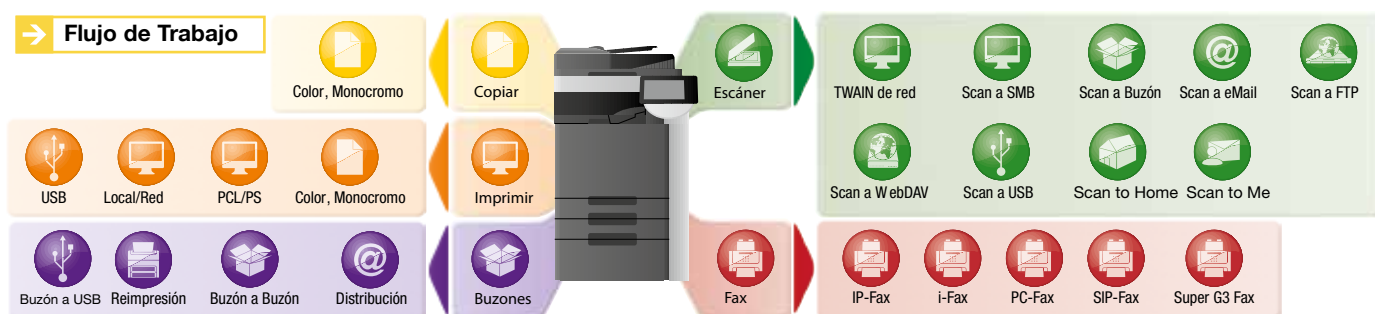
Valores convincentes por dentro y por fuera

Para estar un paso por delante, los departamentos con alto volumen así como centros de reprografía necesitan continuamente ampliar y mejorar su producción de documentos y los recursos en comunicaciones. Para este propósito, los multifuncionales en color bizhub C452, bizhub C552 y bizhub C652 de Konica Minolta, combinan tecnologías avanzadas con una increíble versatilidad y una fiabilidad absoluta con su atractivo y futurista diseño InfoLine, características todas ellas esenciales para los grupos de usuarios a los que se dirigen.

La clave de la productividad es un rendimiento convincente y las bizhub C452/C552/C652 incluyen las características necesarias para ello: Sus **CPU de 1 GHz** proporcionan una increíble velocidad de proceso y garantizan una impresionante potencia de cálculo. Con sus **2 GB de DDR2** de memoria y un disco duro de **250 GB S-ATA2** están generosamente equipadas con la memoria y el disco duro más rápidos e innovadores actualmente disponibles en el mercado. Además, sus tarjetas **PCI Express** representan la tecnología más innovadora del bus PCI que mejoran aún más su velocidad y rendimiento.

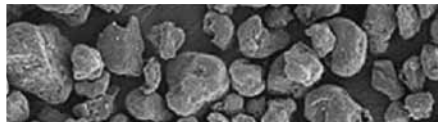
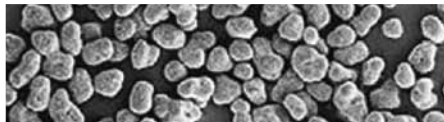
Un diseño convincente convierte cualquier equipo en el punto culminante de una oficina corporativa o de un departamento de reprografía. El diseño futurista **InfoLine** de las bizhub C452/C552/C652 hace mucho más que eso, su utilización intuitiva mejora considerablemente la comodidad y el manejo por el usuario.

Las bizhub C452/C552/C652 convencen porque **“ofrecen garantía de éxito”**: combinando capacidades integrales de comunicación en un único dispositivo con tecnologías exclusivas y aplicaciones de software avanzadas, proporcionando además la máxima calidad en color y en monocromo y cuidando el entorno medioambiental.



Tóner polimerizado Simitri® HD

Tóner convencional



Tecnología y calidad, absolutamente convincente

→ Controlador avanzado Emperon™

La tecnología del controlador Emperon™, propietaria de Konica Minolta, es una parte esencial de la arquitectura de las bizhub C452/C552/C652 y asegura una integración perfecta en cualquier entorno de red ofreciendo máxima compatibilidad con **PostScript3, PDF y XPS**. Además, el soporte de la **versión 1.7 de PDF** destaca por sus numerosas mejoras en la calidad, incluyendo las funciones de auto trapping y sobreimpresión en negro. Y con el soporte de **PPML**, el controlador Emperon™ el más alto rendimiento de de impresión y de producción para la Impresión de Dato Variable, para materiales de publicidad y mailings personalizados. También se ha mejorado su utilización con una pestaña personalizada en el driver: **MyTab** a través de la cual los usuarios pueden combinar sus funciones más frecuentes de tal forma que sólo utilicen una pantalla en el driver.

→ Tóner exclusivo Simitri® HD

El tóner polimerizado Simitri® HD, propietario de Konica Minolta, con unas partículas pequeñas y uniformes, consigue una calidad de imagen sin igual. Los textos y las líneas están bien definidos, los colores no desaparecen, las impresiones son suaves y duraderas y logra una calidad que hasta ahora nunca se había conseguido, características perfectas para crear materiales profesionales y folletos ya que el tóner de la superficie impresa no se rompe al plegar las páginas. Y además, cada cartucho de tóner Simitri® HD tiene una mayor duración debido a su **alta capacidad** y es más **económico** ya que el consumo de tóner es menor.

→ Impresionante rendimiento ecológico

Las bizhub C452/C552/C652 cumplen con los estándares **Energy Star, Blue Angel, WEEE*** y **RoHS** e impresionan por poseer el valor de consumo de energía más bajo del mercado.

Su combinación de **bajo consumo y modo de reposo**

→ Configuraciones



con temporizadores programables individualmente aseguran un control de energía óptimo. Al mismo tiempo, el tóner polimerizado Simitri® HD permite la fijación a bajas temperaturas, debido a que la inducción por calor proporciona una precisa e instantánea fuente de calor. Esto minimiza el tiempo de calentamiento a una cifra record de 45 segundos, a la vez que maximiza la eficiencia de energía.

Aplicando la **ISO 14001**, basada en sistemas de gestión medioambiental, Konica Minolta favorece un desarrollo de producto respetuoso con los recursos y con su concepto de fabricación con cero residuos, se esfuerza en **minimizar el impacto ecológico** de sus productos con actividades medioambientales eficientes a lo largo de todas las fases del ciclo vital del producto. Para conseguir este propósito, el impacto medioambiental se evalúa en cada fase de la vida del producto: desde la materia prima y la obtención de piezas, hasta la fabricación, transporte, venta, reutilización y eliminación.

bizhub C452 

bizhub C552 

bizhub C652 



Multifuncionalidad completa, versatilidad convincente

→ Comodidad y facilidad de manejo

La pantalla táctil de las bizhub C452/C552/C652 es de gran tamaño, en color y además se puede girar e inclinar para garantizar una excelente visibilidad desde cualquier ángulo. Las características de **visualización previa** mejorada en color y en **miniaturas** permite verificar con precisión cómo se va a imprimir el documento, evitando errores antes de su producción. El diseño lógico de la pantalla, con **funciones de ayuda animadas** además de un teclado opcional, subrayan aún más la sencillez de manejo.

→ Potente multifuncionalidad

Las avanzadas funciones de impresión de las bizhub C452/C552/C652 se centran en la producción completamente automática de documentos profesionales. Tanto en color como en monocromo son sistemas altamente productivos, económicos y siempre disponibles para imprimir y copiar. Además, estos sistemas imprimen con una **productividad del 100% en duplex**

→ Buzones de usuario mejorados

La **exclusiva función de buzón de usuario** de Konica Minolta permite que el almacenamiento y la gestión de la información en el disco duro interno del sistema sea realmente eficiente, facilitando por ejemplo compartir documentos escaneados, impresos, copiados o enviados por fax. Se pueden configurar hasta **1.000 buzones de usuario** con derechos de acceso flexible y buzones definidos para grupos, públicos o privados. La capacidad del buzón directo a USB es especialmente útil ya que permite a los usuarios transferir documentos desde su buzón a un dispositivo USB y viceversa. Este sistema abierto permite a los usuarios tener una gran ventaja en las comunicaciones a través del multifuncional bizhub sin la necesidad de utilizar el PC.



➔ Fax y Escáner de Alta Velocidad

Eficientes de forma similar como escáner, las bizhub C452, C552 y C652 agilizan la distribución y comparten la información. Con sus impresionantes **78 opm**, ofrecen alta velocidad de escaneo a Email, FTP, SMB y a los buzones de usuario, haciendo de ellas la herramienta ideal para archivo profesional de documentos y para la integración de Sistemas de Gestión de Documentos. Además, añaden la función de **escáner a USB** y buzón móvil, características que permiten ahorrar tiempo en la digitalización directa desde la bizhub hasta la memoria USB sin necesidad de pasar por el PC.

Entre las opciones de formato de escaneo incluyen **JPEG y PDF, XPS y TIFF de múltiples páginas**, así como **PDF compacto y XPS compacto**, que con la reducción considerable de los tamaños de fichero ayuda a mejorar el tráfico y la velocidad de red en las comunicaciones.

Disponible en combinación con la autenticación de usuario, las funciones **scan-to-me** y **scan-to-home** sirven para acelerar el proceso de escaneo en el momento de enviar documentación a la dirección de correo del usuario (scan-to-Me) o a la carpeta del ordenador del usuario (scan-to-Home). Los administradores pueden utilizar estas características para restringir la selección de los destinos de escáner a los destinos del propio usuario.

Para aquellos lugares que necesiten comunicación por fax, las bizhub C452/C552/C652 disponen de funciones digitales y analógicas, incluyendo las nuevas características de Internet **Fax e IP (Intranet) en color**. Además, disponen de las máximas garantías en la comunicación confidencial.

➔ Posibilidades de soportes y medios

Las posibilidades de medios y papeles en las bizhub C452/C552/C652 son impresionantemente flexibles: su generosa capacidad de papel de **hasta 6.650 hojas** es suficiente para realizar trabajos de alto volumen sin interrupción. Admite tamaños de papel desde **A6 hasta A3+** (311x457 mm) y gramajes de papel de hasta **300 grs**. Los tipos de papel especial se imprimen sin dificultad, al igual que los tamaños personalizados y carteles de hasta **1.200 mm** de longitud.

➔ Finalización profesional y versátil

Otra de las opciones sobresalientes de las bizhub C452/C552/C652 es el nuevo finalizador de folletos para **producir catálogos**. También dispone de la función de plegado de carta, igualmente con capacidad ilimitada y perfecto para ahorrar tiempo plegando facturas, envíos postales y otros documentos. El finalizador de las bizhub C552/652 incluye **grapado automático** de hasta **100 hojas**, taladro manual profesional de **2 y 4 agujeros**, para manuales profesionales, informes y diversa documentación; inserción de portadas preimpresas de hasta 209 grs. y plegado automático en Z hasta A3.

La bizhub C452 se puede mejorar con su propio finalizador modular que impresiona con su **concepto modular** y ofrece al usuario una atractiva flexibilidad. Además del grapado multiposición de manuales, informes y otro tipo de documentaciones, se puede equipar con un taladro ideal por ejemplo para actas de sesiones. La creación de cuadernillos en línea proporciona la capacidad de producción totalmente automática de folletos plegados al centro y grapados y **cuadernillos hasta 60 páginas**.





Administración convincente, flujos de trabajo dinámicos

→ Utilidades PageScope

El PageScope Suite proporciona una sencilla gestión de contabilidad y de datos, es un eficiente **dispositivo de monitorización** y satisface las demandas del administrador: El PageScope Data Administrator facilita la integración de nuevos equipos en flujos de trabajo existentes así como la programación de los datos de **autenticación de usuario**, ayudando a recortar los costes y a controlar el volumen de salida. El práctico **Print Status Notifier** mantiene informados a los usuarios del estado de los dispositivos y del progreso de sus trabajos con mensajes automáticos en la pantalla de su PC. Los usuarios se pueden concentrar en otras tareas y ahorrar tiempo al no necesitar estar chequeando la impresora. El **PageScope Box Operator** por otro lado, proporciona un cómodo acceso directo desde el PC a los documentos almacenados en los buzones de usuario y permite la previsualización rápida vía miniaturas.

→ PageScope Enterprise Suite

Es un potente conjunto de aplicaciones cliente servidor que proporciona a los administradores las herramientas necesarias para controlar de forma eficiente y transparente el coste, los derechos de acceso de todos los usuarios y de todos los dispositivos conectados. Los módulos se pueden integrar individual o conjuntamente para maximizar los beneficios.

- El **PageScope NetCare Device Manager** facilita la implementación central de las configuraciones de red del sistema y monitoriza el estado central. La aplicación proporciona un acceso rápido a la monitorización sencilla de uno o todos los dispositivos de la red, maximizando el tiempo de actividad de todos los dispositivos monitorizados.
- El **PageScope Authentication Manager** permite una gestión central de la base de datos de usuarios y sus derechos.
- El **PageScope Account Manager** recopila todos los detalles de las lecturas de contadores y asegura los cálculos de coste.
- El **PageScope MyPanel Manager** crea de forma directa, rápida y cómoda perfiles de usuarios, libros de direcciones personalizadas y destinos de escáner.



→ Tecnologías bEST

Con la Tecnología de Solución Extendida las bizhub C452/C552/C652 pueden adaptarse para mejorar las operativas de los entornos de oficina. Los **flujos de archivo** de documentos pueden, por ejemplo, comenzar **directamente en el panel de la bizhub**, imputando toda la información requerida, como tipo de documentos y campos adicionales de indexación, durante el proceso de escaneo, sin necesitar ya tratamiento posteriores en el PC.

bEST puede hacer la vida más fácil también al copiar e imprimir. Tras la autenticación en el dispositivo bizhub, **bEST OpenAPI** se utiliza para dar permisos a cada función basándose en las especificaciones de derechos de acceso de cada usuario. A través del ID del usuario, es posible gestionar todas las tareas de impresión personales directamente a través del panel de la bizhub. Aumentando la experiencia del usuario hasta un nivel superior, el diseño del panel se puede personalizar utilizando conjuntamente i-Option y bEST OpenAPI.

→ i-Option

Facilitando la utilización al usuario e incrementando la comodidad, i-Option mejora las capacidades de comunicación de las bizhub C452/C552/C652 y permite transmitir los ficheros PDF de forma segura. El **Navegador i-Option** proporciona un acceso rápido a páginas de Internet y a datos que estén en la Intranet. La navegación se realiza desde la pantalla táctil del MFP e incluso permite imprimir su contenido.

La **encriptación digital ID** y la **firma digital** protegen los ficheros PDF contra la manipulación y la utilización indebida. Y la posibilidad de adjuntar metadatos tales como palabras clave facilita la búsqueda de documentos archivados.

i-Option permite la digitalización de datos con OCR para crear documentos **PDF editables**, lo que habilita la capacidad de búsqueda de texto.

→ Estándares de seguridad

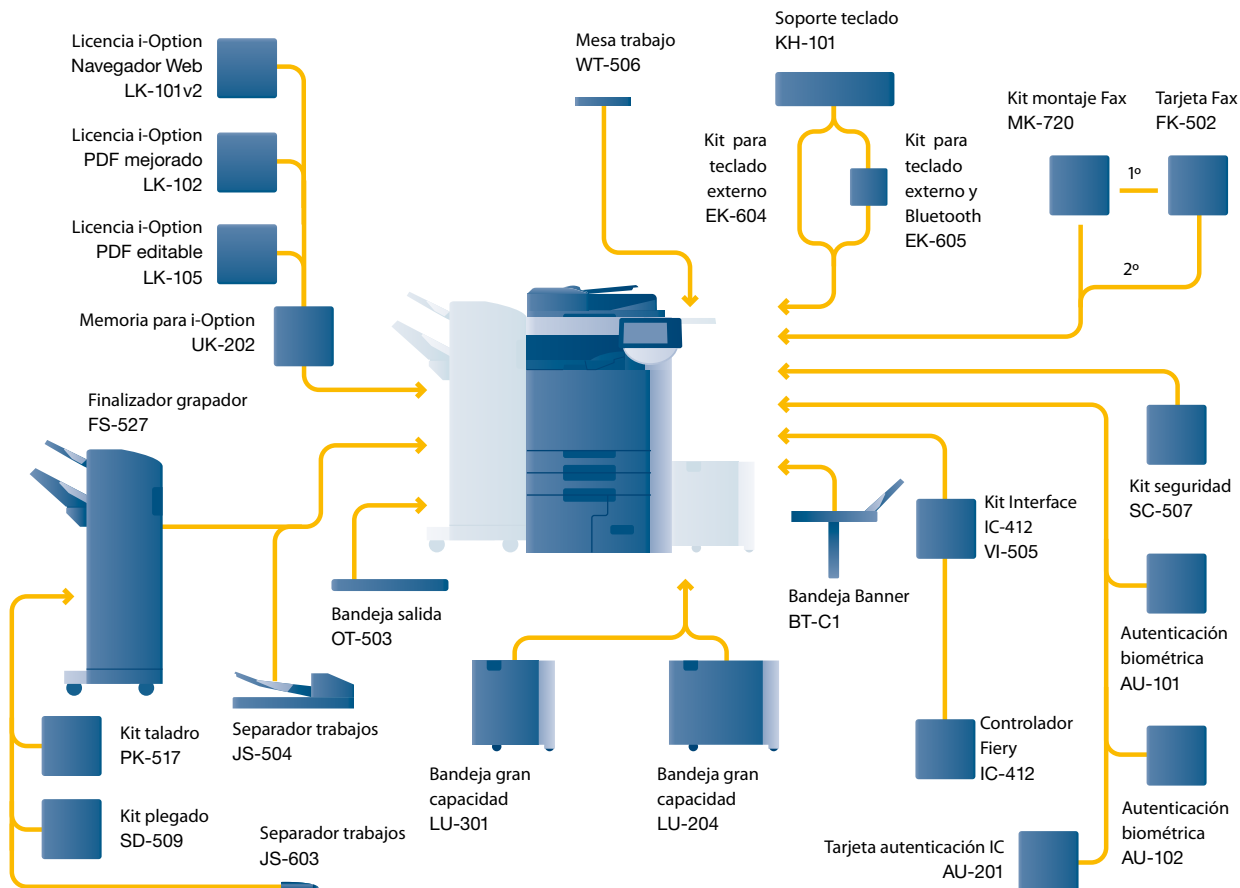
Además de las funciones integrales de seguridad incluidas de Konica Minolta, las bizhub C452/C552/C652 incluyen funciones avanzadas y disponen de funcionalidad mejorada. Con la autenticación vía **IEEE 802.1x**, las bizhub C452/C552/C652 se pueden conectar a redes seguras. La comunicación segura por red desde y a estos dispositivos está asegurada mediante encriptación con el protocolo **IPsec**. El **kit de encriptación de disco duro** protege todos los datos del disco duro de usos no autorizados. La **autenticación biométrica** vía **digitalización de las venas del dedo** o mediante tarjetas de proximidad, limita el acceso al sistema a usuarios autorizados y mejoran la comodidad y el manejo. Además de todas estas funciones integrales de seguridad, las bizhub C552 y bizhub C652 disponen de la certificación **ISO 15408 EAL3**. Con la función **Copy Guard**, un original no se copiará si el MFP detecta un patrón con una protección especial, hasta que el Password de Copia permita copiar el original protegido si se introduce el password correcto.

→ bizhub SMART

Con la nueva versión SMART de estos equipos, podrá disponer del soporte de servicio proactivo y altamente flexible de Konica Minolta. Los sistemas bizhub SMART se mantendrán trabajando sin problemas, minimizando las interrupciones y maximizando su disponibilidad. Todos los datos relevantes del dispositivo, se transmiten directamente al servicio técnico de Konica Minolta en un proceso automático que no requiere nunca la intervención del usuario. Para ampliar esta información, solicite el catálogo de **bizhub SMART**.



➔ Diagrama de configuración y opciones de la bizhub C452



bizhub C452
Sistema básico

Centro de comunicación de 45/45 ppm b/n y color.
Controlador de impresión Emperon™ con PCL 6c, PostScript 3, soporta PDF 1.7 y XPS. Capacidad de papel de 500 + 500 + 1.000 + 1.500 hojas y bandeja manual de 150 hojas.
Medios desde A6 hasta A3+, 1,2 m banner y 64–300 gr.
RAM 2 GB, HD de 250 GB y Ethernet estándar 1 GB.

FS-527 Finalizador grapador	grapado de 50 hojas, capacidad de salida 3.200 hojas
PK-517 Kit taladro	Taladro de 4 agujeros
SD-509 Kit plegado	Finalizador de cuadernillos
JS-603 Separador trabajos	Separador de trabajos, por ejemplo faxes
JS-504 Separador trabajos	Separador de trabajos, por ejemplo faxes
OT-503 bandeja salida	Bandeja de salida si no se utiliza finalizador
LU-301 Gran capacidad	A4, 3.000 hojas 64–256 gr.
LU-204 Gran capacidad	A4–A3+, 2.500 hojas 64–256 gr.
BT-C1 Bandeja carteles	Impresión de carteles de múltiples páginas
VI-505 Kit Interface	Tarjeta interface para el controlador Fiery
IC-412 Controlador Fiery	Controlador de impresión color profesional

AU-101 Huella biométrica	Autenticación lector venas del dedo
AU-102 Huella biométrica	Autenticación lector venas del dedo
AU-201 Lector tarjetas proximidad	Autenticación tarjetas proximidad
SC-507 Kit seguridad	Función custodia de copias. Chip encriptación
KH-101 Soporte teclado	Soporte para instalar un teclado externo USB
EK-604 Kit conexión	Conexión teclado USB
EK-605 Kit conexión	Conexión Bluetooth teclado USB
MK-720 Kit montaje Fax	Conexión para kit de Fax FK-502
FK-502 Módulo de fax	Fax Super G3
WT-506 Mesa de trabajo	Para instalar el sistema de autenticación externo
LK-101v2 Licencia i-Option	Navegador web, Image panel
LK-105 Licencia i-Option	Mejora PDF. Metadatos
UK-202 Memoria i-Option	PDF editables
	Ampliación de memoria para i-Option

➔ Opciones de finalización bizhub C452



grapado esquina

grapado 2 puntos

taladro 4 agujeros

duplex

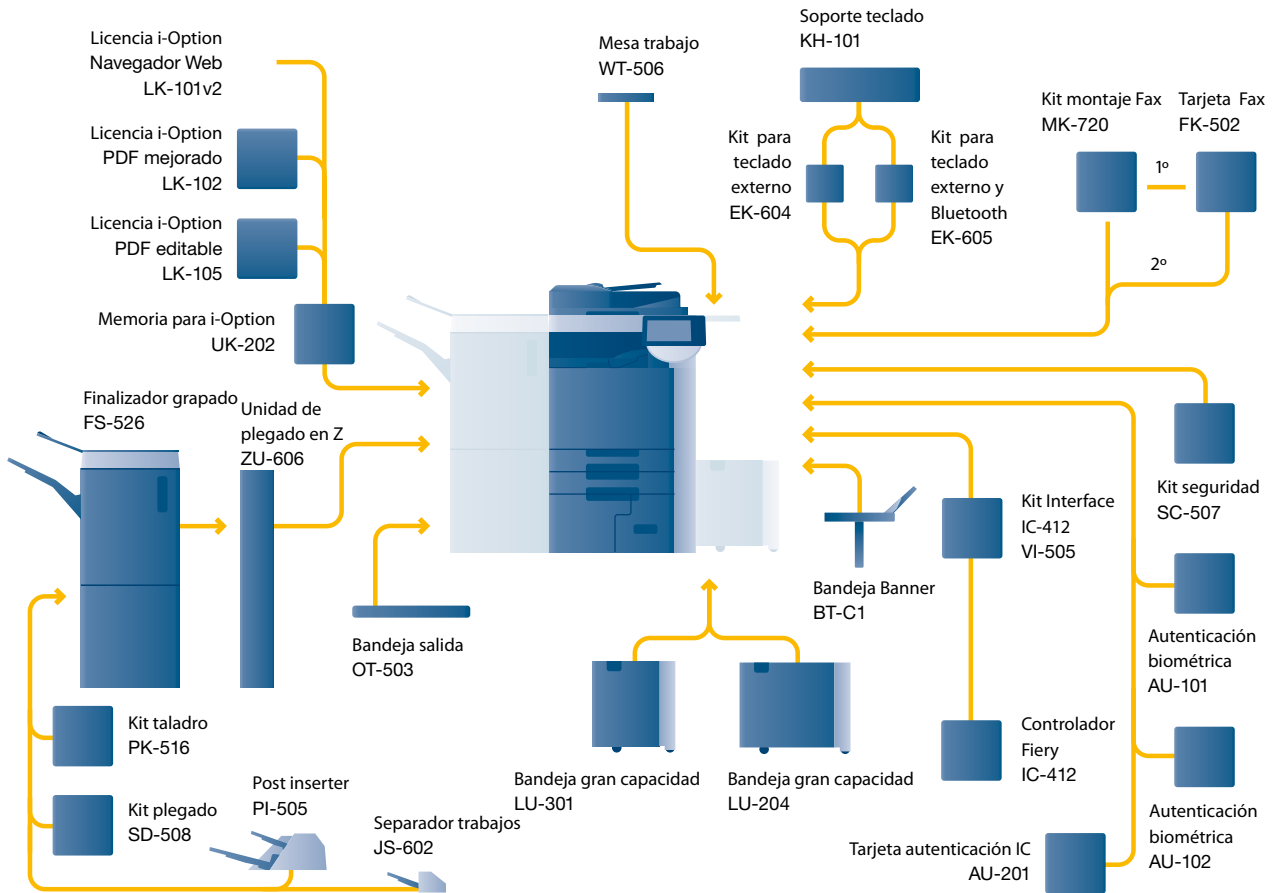
combinación mixplex/mixmedia

folleto

clasificado offset

carteles

➔ Diagrama de configuración y opciones de las bizhub C552 y bizhub C652



bizhub C552/C652
Sistema básico

Centro de comunicación 55/ 65 ppm b/n y color. 45/50 ppm
Controlador de impresión color Emperon™ con soporte PCL
6c, PostScript 3, PDF 1.7 y XPS. Capacidad de papel
500 + 500 + 1.000 + 1.500 hojas y manual de 150 hojas
Tamaños desde A6 hasta A3+, banner 1,2m y
64-300 gr. memoria 2 GB , disco duro 250 GB y Ethernet
1 Gb

FS-526 Finalizador grapado	Grapado 100 hojas, capacidad salida 3.100 hojas
PK-516 Kit taladro	Taladro 2/4 agujeros
SD-508 Kit grapado	Finalizador cuadernillos, plegado cartas
JS-602 Separador trabajos	Separador de trabajos, por ejemplo faxes
PI-505 Insertador portadas	Insertador de portadas, finalizador
ZU-606 Z-Unidad plegado	Plegado en Z para A4 y A3
OT-503 Bandeja de salida	Bandeja de salida si no se utiliza finalizador
LU-301 Gran capacidad	A4, 3.000 hojas, 64-256 gr.
LU-204 Gran capacidad	A4-A3+, 2.500 hojas, 64-256 gr.
BT-C1 Bandeja carteles	Impresión de carteles de múltiples páginas
VI-505 Kit Interface	Controlador de impresión color profesional

IC-412 Controlador Fierey
AU-101 Huella biométrica
AU-102 Huella biométrica
AU-201 Ilector tarjetas proximidad

Controlador de impresión profesional color

Autenticación lector venas del dedo

Autenticación lector venas del dedo

Autenticación tarjetas proximidad

Función custodia de copias. Chip encriptación

Soporte para instalar un teclado externo USB

Conexión teclado USB

Conexión Bluetooth teclado USB

Conexión para kit de Fax FK-502

Fax Super G3

Para instalar el sistema de autenticación externo

Navegador web, Image panel

Mejora PDF. Metadatos

PDF editables

Ampliación de memoria para i-Option

➔ Opciones de finalización de las bizhub C552 y bizhub C652



grapado
esquina

grapado
2 puntos

taladro 2
agujeros

taladro 4
agujeros

duplex

combinación
mixplex/mixmedia

inserción hojas,
informes

tríptico

cuadernillo

clasificado offset

carteles

→ Especificaciones técnicas bizhub C452/C552/C652

Copiadora

Proceso copia	Láser electrostático Tandem indirecto
Tóner	Tóner polimerizado Simitri HD®
Velocidad copia/impresión A4 (mono/color)	Hasta 45/45 cpm (bizhub C452) Hasta 55/45 cpm (bizhub C552) Hasta 65/50 cpm (bizhub C652)
Velocidad copia/impresión A34 (mono/color)	Hasta 23/23 cpm (bizhub C452) Hasta 28/23 cpm (bizhub C552) Hasta 33/25 cpm (bizhub C652)
Velocidad dúplex A4 (mono/color)	Hasta 45/45 cpm (bizhub C452) Hasta 55/45 cpm (bizhub C552) Hasta 65/50 cpm (bizhub C652)
Tiempo 1ª copia/impresión (mono/color)	4.8/6.0 seg. (bizhub C452) 4.3/6.0 seg. (bizhub C552) 3.8/5.5 seg. (bizhub C652)
Tiempo calentamiento	Aprox. 45 seg. ¹
Resolución	600 x 600 dpi
Degradados	256 degradados 1–9.999
Originales	A5–A3
Zoom	25–400% en pasos de 0,1%; Autozoom
Funciones copia	Capítulo Inserción de páginas y portadas Prueba de copia (impresión y pantalla) Ajuste test de impresión Funciones de arte digital Memoria configuración de trabajo Modo poster, repetición de imagen Superposición Sello Protección de copia

Impresora

Resolución	Equivalente a 1.800 x 600 dpi
Controlador CPU	PowerPC MC7448 @ 1 GHz; 64 BIT
Lenguaje de descripción de página	PCL 6c (PCL 5c + XL3.0) PostScript 3 (CPSI 3017) XPS
Sistemas operativos	Windows 2000 Windows XP Windows XP64 Windows VISTA 32 Windows VISTA 64 (soporte DPWS) Windows Server 2000 Windows Server 2003 Windows Server 2003x64 Windows Server 2008 Windows Server 2008x64 Macintosh 9.x Macintosh 10.x Unix Linux Citrix
Fuentes impresora	80x PCL Latin 137x PostScript 3 Emulation Latin
Funciones impresora	Impresión directa de ficheros PCL Impresión directa de ficheros PS Impresión directa de ficheros TIFF Impresión directa de ficheros XPS Impresión directa de ficheros PDF y PDF encriptados Mixmedia y mixplex Programación de trabajos "Easy Set" Superposición Marcas de agua protección de copia

Escáner

Velocidad	Color hasta 78 opm (300 dpi vía DF) Mono hasta 78 opm (300 dpi vía DF)
Resolución	Máx.: 600 x 600 dpi
Modos escáner	Escáner de red TWAIN Scan-a-eMail (scan-to-Me) Scan-a-FTP Scan-a-SMB (scan-to-Home) Scan-a-Box Scan-a-WebDAV Scan-a-DPWS Scan-a-USB
Formatos ficheros	JPEG TIFF PDF PDF Compacto PDF Encriptado XPS XPS Compacto
Destinos escáner	2.100 (uno + grupo); soporte LDAP
Funciones escáner	Anotación (texto/hora/fecha) para PDF; hasta 400 programaciones

Fax

Fax	Super G3 (opcional)
Transmisión	Analógico i-Fax Color i-Fax (RFC3949-C) IP-Fax SIP-Fax
Resolución	Máx.: 600 x 600 dpi (ultra-fino)
Compresión	MH; MR; MMR; JBIG
Módem	Hasta 33.6 Kbps
Destinos Fax	2.100 (uno + grupo)
Funciones Fax	Polling; Time shift; PC-Fax; Recepción a buzón confidencial; Recepción a eMail/FTP/SMB; hasta 400 programas de trabajo

Buzón usuario

Máx. buzones	1.000
Máx. documentos	Hasta 3.000 documentos o 10.000 páginas
Tipos de buzones de usuario	Público Personal (con password o autenticación) Grupo (con autenticación)
Tipos de buzones de sistema	Impresión segura Impresión de PDF encriptado Recepción de fax Fax polling
Funcionalidad buzón de usuario	Reimpresión; combinación Descarga Envío (email/FTP/SMB y Fax) Copia buzón a buzón

Sistema

Memoria	2.048 MB
Disco Duro	250 GB
Interface	10-Base-T/100-Base-T/1.000-Base-T Ethernet; USB 2.0
Protocolos de Red	TCP/IP (IPv4 / IPv6); IPX/SPX; NetBEUI; AppleTalk (EtherTalk); SMB; LPD; IPP; SNMP; HTTP
Tipos de Trama	Ethernet 802.2; Ethernet 802.3; Ethernet II; Ethernet SNAP
Alimentador automático documentos	Hasta 100 originales; A6–A3; 35–210 gr.
Tamaños papel	A6–A3+; tamaños personalizados; banner máx. 1.200 x 297 mm
Gramajes papel	64–300 gr.
Capacidad entrada papel	Estándar: 3.650 hojas Máx.: 6.650 hojas
Bandejas 1 + 2	500 hojas; A5–A3+; 64–256 gr.
Bandeja 3	1.500 hojas; A4; 64–256 gr.

¹ El tiempo de calentamiento puede variar dependiendo del entorno de trabajo y del uso.



Bandeja 4	1.000 hojas; A4; 64–256 gr.
Bandeja manual	150 hojas; A6–A3+; tamaños personalizados; banner 64–300 gr.
Bandeja gran capacidad (opcional)	3.000 hojas; A4; 64–256 gr.
Bandeja gran capacidad (opcional)	2.500 hojas; A4–A3+; 64–256 gr.
Dúplex automático	A5–A3+; 64–256 gr.
Modos finalización	Offset; agrupar, clasificar. Opcional bizhub C452: grapar; taladrar; plegado en el centro; cuadernillo Opcional bizhub C552/C652 grapar; taladrar; insertar portadas; plegado en Z; plegado al centro; plegado en carta; cuadernillo
Capacidad salida (con finalizador)	Máx.: 3.200 hojas (bizhub C452) Máx.: 3.100 hojas (bizhub C552/C652)
Capacidad salida (sin finalizador)	Máx.: 250 hojas
Grapado	50 hojas o 48 hojas + 2 hojas de portada (hasta 209 gr.) (bizhub C452) 100 hojas o 98 hojas + 2hojas de portada (hasta 209 gr.) (bizhub C552/C652)
Capacidad salida grapado	Máx. 1.000 hojas
Plegado carta	Hasta 3 hojas (sólo bizhub C552/C652)
Capacidad plegado carta	20 hojas (bandeja); ilimitado (sólo bizhub C552/C652)
Cuadernillo	15 hojas o 14 hojas + 1 hoja de portada (hasta 209 gr.) (bizhub C452) 20 hojas o 19 hojas + 1 hoja de portada (hasta 209 gr.) (bizhub C552/C652)
Capacidad salida cuadernillo	75 hojas (bizhub C452) 100 hojas (bandeja); ilimitado (bizhub C552/C652)
Volumen copia/impresión (mensual)	Rec.: 65.000; Max.: 150.000 (bizhub C452) Rec.: 80.000; Max.: 200.000 (bizhub C552) Rec.: 100.000; Max.: 250.000 (bizhub C652)
Duración tóner	Negro 45.000; CMY 30.000
Duración unidad imagen	Negro 285.000/1.140.000 (Tambor/Revelador) CMY 120.000 (bizhub C452/C552) CMY 135.000 (bizhub C652)
Consumo	220-240 V / 50/60Hz Menos de 2.0 KW (bizhub C452/C552) Menos de 2.1 KW (bizhub C652)
Dimensiones (Anch x Prof x Alto, mm)	650 x 879 x 1155
Peso	Aprox. 221 kg

Sistema

Seguridad	ISO 15408 EAL3 (en evaluación) Filtro IP y bloqueo de puertos Comunicación de red SSL2; SSL3 y TSL1.0 Soporte IPsec Soporte IEEE 802.1x Autenticación de usuario Autenticación log; Impresión segura Sobreescritura de Disco Duro (8 tipos estandares) Encriptación de datos de Disco Duro (AES 256) Borrado automático de los datos de la memoria Recepción de faxes confidenciales Encriptación de datos de impresión protección de copia (custodia de copia, password)
Contabilidad	Hasta 1.000 cuentas de usuario con soporte Directorio Activo (nombre usuario + password + email + carpeta smb) Definición acceso funciones de usuario Autenticación biométrica (venas del dedo) opcional Autenticación tarjetas IC (lector tarjetas IC) opcional
Software	PageScope Net Care Device Manager PageScope Data Administrator PageScope Box Operator PageScope Direct Print Print Status Notifier Driver Packaging Utility Log Management Utility





KONICA MINOLTA

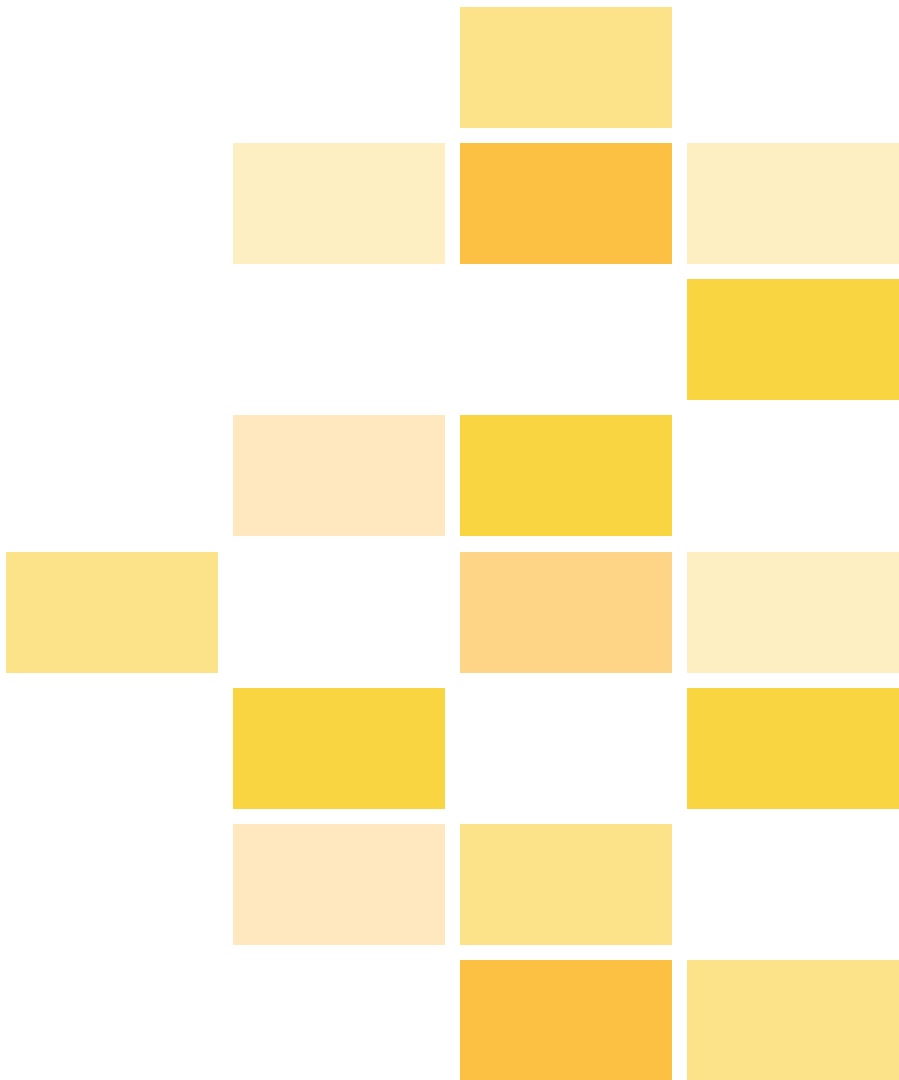
Simitri HD
High Definition Polymerised Toner



CITRIX



SAP® Printer Vendor Solution



- Todas las especificaciones relacionadas con la capacidad de papel se refieren a papel de tamaño A4 de 80 g/m² de calidad.
- Todas las especificaciones relacionadas con la velocidad de digitalización, copiado o impresión se refieren a tamaños de papel A4 que se digitalizan, copian e imprimen en modo vertical y multipágina, a una sola cara.
- La duración de cada consumible está basada en condiciones específicas de funcionamiento como la cobertura de página para un tamaño de página en particular (5% cobertura en A4). La duración de los consumibles variarán dependiendo del uso y de otras variables como la cobertura de página, tamaño de papel, tipo de papel, impresión continua o intermitente, temperatura ambiente y humedad.
- El soporte y viabilidad de las funcionalidades y especificaciones listadas, varían dependiendo de los sistemas operativos, aplicaciones, protocolos de red, así como de las configuraciones de red y del sistema.
- Algunas de las ilustraciones del producto pueden tener accesorios opcionales.
- Las especificaciones y accesorios están basados en la información disponible a la hora de la impresión de este catálogo y están sujetos a cambio sin notificación.
- Konica Minolta no garantiza que las especificaciones mencionadas estén libres de error.
- Microsoft, Windows y el logo de Windows son marcas comerciales o marcas registradas de Microsoft Corporation en los estados unidos y/o en otros países.
- SAP y los logos de SAP son marcas comerciales o marcas registradas de SAP AG en Alemania y en otros países.
- Todas las demás marcas y nombres de otros productos, pueden ser marcas comerciales o marcas registradas de sus respectivos fabricantes y se reconoce así por este medio.

Contacte con su Distribuidor Konica:



Konica Minolta
Business Solutions Spain, S.A.

Albasanz 17

28037 Madrid

Tel.: 902 114 489

Fax: 91 327 09 00

www.konicaminolta.es

